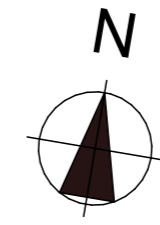
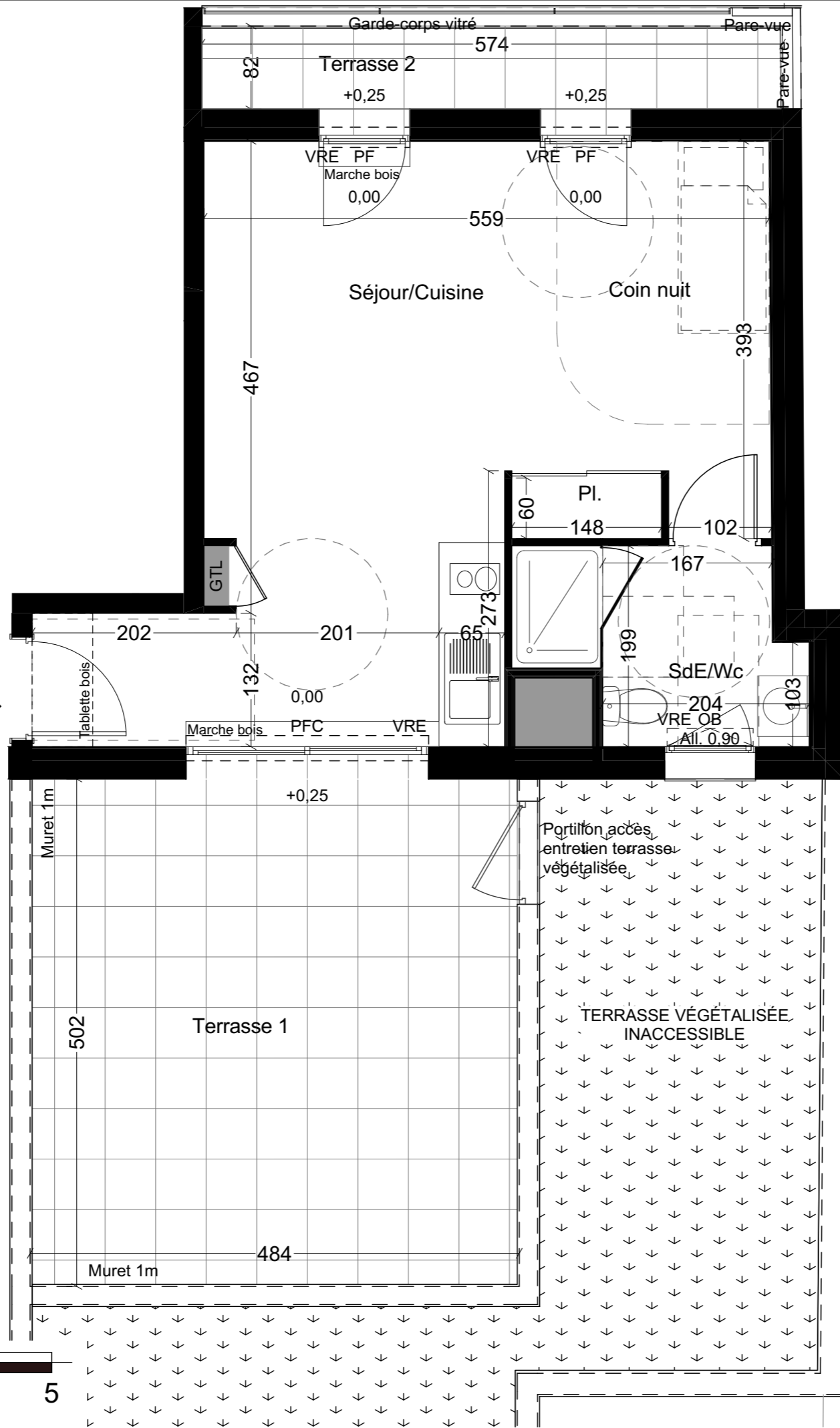


T1-A52



**PROVISOIRE**

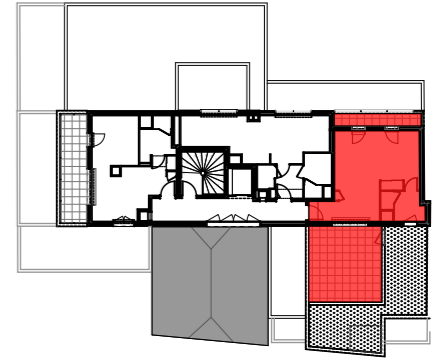
**LEGENDE**

F	Fenêtre
FAV	Fenêtre allège vitrée
Fixe	Fenêtre Fixe
PF	Porte fenêtre
PFC	Porte fenêtre coulissante
OB	Fenêtre oscillo-battante
GC	Garde-corps vitré
All.	Allège
VR	Volet roulant
VRE	Volet roulant électrique
	Faux plafond ou Soffite
HsP	Hauteur sous poutre
Hsp	Hauteur sous plafond
0,00/+0,02	Niveau int./ Niveau ext.
GTL	Compteur électrique

**RIVER LODGE**  
33 LOGEMENTS COMMUNAUTAIRES  
35 rue Alphonse Guérin  
RENNES

MAITRISE D'OUVRAGE  
GRUPE  
**ARC PROMOTION ARMORIQUE**  
1 rue Geneviève De Gaulle Anthoinoz  
CS 40832 - 35208 RENNES cedex 02  
tel: 02 99 86 13 86

MAITRISE D'OEUVRE  
**GOLHEN ASSOCIÉS**  
ATELIER D'ARCHITECTES  
**GOLHEN ASSOCIES**  
4, Rue du Pâtis Tatelin  
35700 Rennes  
tel : 02 99 68 65 12



LOT N°	LOGEMENT	TYPE	NIVEAU
37	A52	T1	R+5

**SURFACES HABITABLES**

Séjour / Cuisine	20,15 m²
Coin nuit + placard	10,01 m²
Salle d'eau / Wc	4,80 m²

**TOTAL**

<b>34,96 m²</b>
-----------------

**SURFACES ANNEXES**

Terrasse 1	24,30 m²
Terrasse 2	4,71 m²

NOTA:  
En fonction des nécessités techniques ou administratives de la réalisation, des modifications sont susceptibles d'être apportées à ce plan ce qui ne revêt, avant d'être annexé à l'acte authentique de vente qu'un caractère informatif.  
Les surfaces et les côtes sont approximatifs. Les soffites, les faux plafonds et gaines sont susceptibles d'évoluer en situation, nombre et dimension. Les canalisations, reboutées et regards ne sont pas figurés.  
Les emplacements des prises, appliques, plafonniers, radiateurs ou convecteurs sont donnés à titre indicatif et sont susceptibles d'évoluer pour raisons techniques. La végétation n'est pas contractuelle. Les éléments de mobilier (meubles et plans de travail) ne sont placés qu'à titre indicatif. La fourniture de l'électroménager n'est pas prévue. Les hauteurs sous plafonds sont données hors épaisseur des revêtements de sol définitifs.